

PARTITA SOPRA

NU SIJT WILLEKOME, JESU LIEVEN HEER.

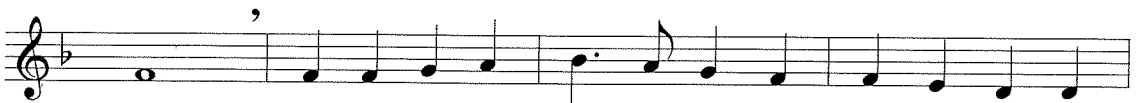
voor beiaard



Nu sijt wil - le - ko - me, Je - su lie - ven



Heer, gij komt van al - soo ho - ge, van al - soo



veer; nu sijt wil - le - ko - me van den ho - ghen he - mel



neer, hier al in dit aert - rijck sijt gij ge - sien noijt



meer. Ky - ri - e - leijs.